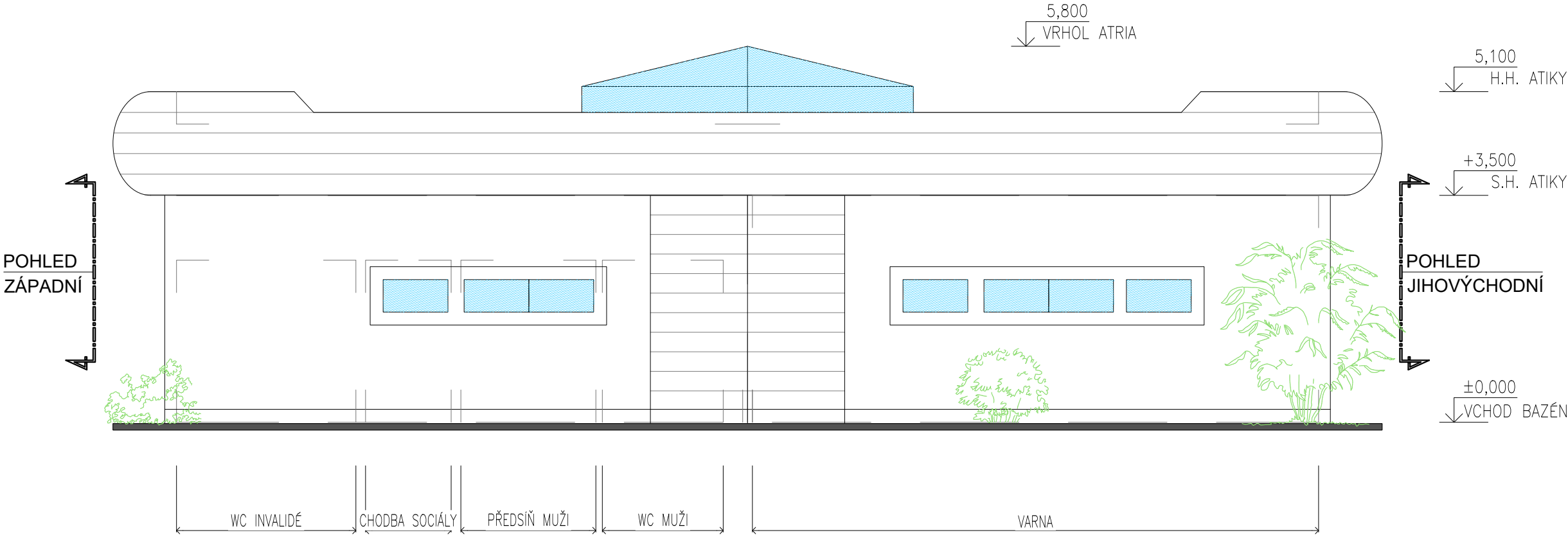


POHLED
JIŽNÍ
1:75



Etapu II.
Přemístění provozu restaurace Harmonie

MĚŘÍTKO



A-Z EKO
Soběslav

Na vypracovanou dokumentaci se vztahuje zákon č. 478/92 Sb. a autor si vyhrazuje právo písemného souhlasu při případném předání třetím osobám.

Studie - modernizace a rozšíření
balneo provozu
lázeňský dům AURORA

Investor	Slatinné lázně Třeboň s.r.o. Lázeňská 1001, 379 13 Třeboň
Obsah	Pohled jižní
Vypracoval	stav. Vladimír Líkař, Ing. Jan LÍKAŘ

STUDIE	
Zakázka číslo	1029-12/2023
Datum	20.2.2024
Měřítko	1:75
Číslo výkresu	II.08